

Hayattârâne mütemâdiyen çalkanan ve
dağılmak ve dökülmek ve istilâ etmek fıtratında olan

denizler,



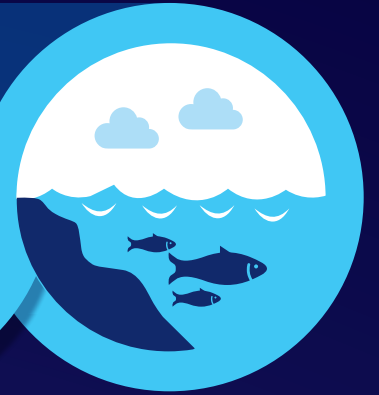
arzi kuşatıp, arz ile beraber gayet sür'atli
bir surette bir senede yirmi beş bin
senelik bir dairede koşturulduğu halde,

ne dağılırlar, ne dökülürler ve ne de
komşularındaki toprağa tecavüz ederler. Demek
gayet kudretli ve azametli bir **Zâtın** emriyle ve
kuvvetiyle dururlar, gezerler, muhafaza olurlar.



Sonra denizlerin içlerine bakar,
görür ki: Gayet güzel ve ziynetli ve
muntazam cevherlerinden başka,

binlerce çeşit hayvanatın iâşe ve
idareleri ve tevellüdat ve vefiyatları
o kadar muntazamdır;



basit bir kum ve acı bir sudan
verilen erzakları ve tayinatları
o kadar mükemmeldir ki,

“bilbedahe bir **Kadîr-i Zülcelâlin**, bir **Rahîm-i Zülcemâlin**
idare ve iâşesiyle olduğunu ispat eder.”